

Materialprüfungsamt Nordrhein-Westfalen · 44285 Dortmund

dormakaba Deutschland GmbH
DORMA Platz 1
58256 Ennepetal
Germany

Ihr Zeichen: PS
Ihre Nachricht vom : 05.09.2016
Unser Zeichen: Mei
Durchwahl: 493
Direktfax: +49 (0)231 4502 586
E-Mail: meinks@mpanrw.de
Datum: 04.10.2016

Extension of validity of a test certificate.

Dear Ladies and Gentleman,

concerning the results of the initial type test carried out with the controlled door closing device DORMA TS 71 EN 3/4 you applied for the extension of validity of test certificate no. 12001031.10-02.

The tests have been carried out on the base of the EN 1154:1996 (see test report no. 12001031.10-01).

Today the EN 1154:1996/A1:2002/AC:2006 is valid.

The changes which have been made within the revision of this version of the DIN EN 1154 have no influence to the results and the classification of the door closer DORMA TS 71 EN 3/4.

You have also assured that the door closer was not modified since the initial type test.

Therefore the validity of the test certificate no. 12001031.10-02 is extended up to November, 1st 2021.

Best regards

By order



Th. Meinks
Technischer Amtsinspektor

Hausanschrift
Marsbruchstraße 186
D-44287 Dortmund
Telefon (0231) 45 02-0
Telefax (0231) 45 85 49
E-Mail: info@mpanrw.de

Bahnstation: Dortmund-Hbf.
Telegramme: prüfamt Dortmund
Öffentliche Verkehrsmittel
Stadtbahn U47 ab Hbf.
Richtung Aplerbeck
bis „Allerstraße“

Außenstelle Erwitte
Auf den Thränen
D-59597 Erwitte
Telefon (0 29 43) 897-0
Telefax (0 29 43) 897-33
E-Mail: info@mpanrw.de

Bankverbindungen
Landeszentralbank Dortmund
(BLZ 440 000 00)
Kto. 440 018 15
Ust.-IdNr.: DE 124 728 648

...

Test Certificate No. 12001031.10-02

Contracting Party

Dorma GmbH & Co. KG
 Breckerfelder Str. 42-48
 D-58256 Ennepetal

Assignment

Testing of controlled door closing devices (door closer) in accordance with DIN EN 1154: 1997-05 (Ref. No. EN 1154: 1996 D). The tests are to be including the additional requirements according to annex A of DIN EN 1154.

Description of Samples

Overhead door closer surface mounted with projecting arm in accordance with illustration C.1.1 of DIN EN 1154 „Dorma TS 71 EN 3/4“.

Description of the Test and Test Results

See Test Report No. 120001031.10-01.
 Door leaf fixing corresponding with appendix 1.

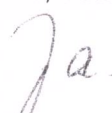
Evaluation of the Test Results

The door closer „Dorma TS 71 EN 3/4“ with a projecting arm mounted as shown on appendix 1 fulfils the requirements of the DIN EN 1154.
 It is classified as follows in accordance with sec. 4 of DIN EN 1154:

4	8	4 3	1*)	1	2
---	---	--------	-----	---	---

*) The tests in accordance with A6 of the EN 1154 were conducted in default of the harmonised test procedure with BS EN 1634-1. See Test Report WARRES No. 118662 of “Warrington Fire Research – Consultancy – Testing”. The BS EN 1634-1 is only a standard for test methods not for requirements. The classification is given in accordance with national standards.

Dortmund, October 24th, 2001

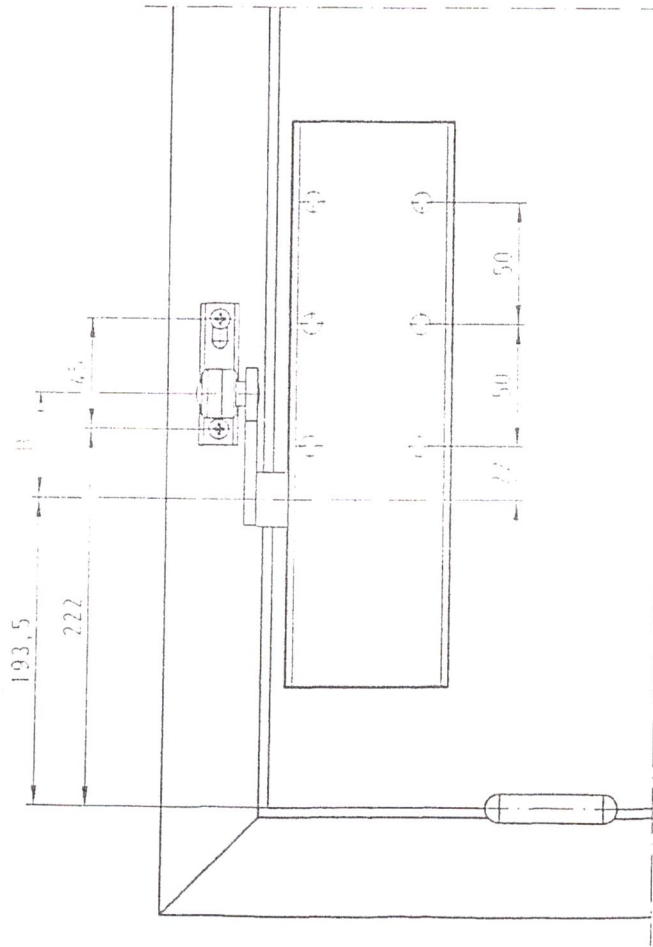

 Dipl.-Ing. H. Jansen
 Regierungsbauamtsrat



This is the English version of „Prüfzeugnis Nr. 120001031.10-02“. The validity of this certificate expires on November 1st, 2006. In case of any misunderstandings the signed German version is valid only.

The results of the tests are exclusively in relation to the test piece indicated above. Test certificates may without the consent of the MPA NRW only be published or reproduced in accordance with their unaltered form and content. The abbreviated reproduction of a test certificate is only permissible with the consent of the MPA NRW.

This test certificate comprises 1 page and 7 appendices

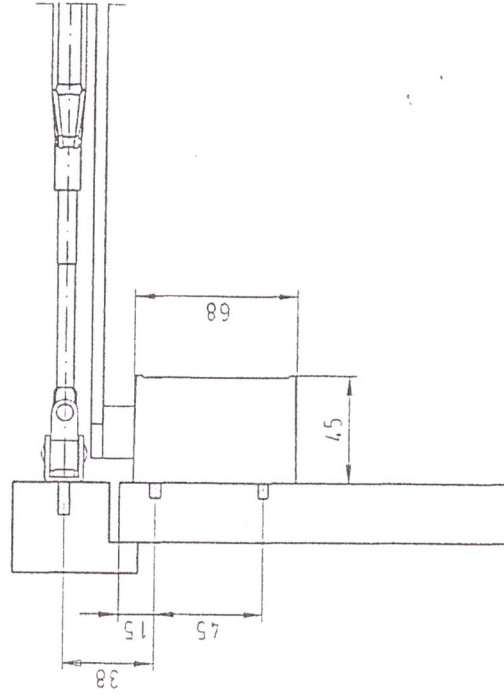


TS71

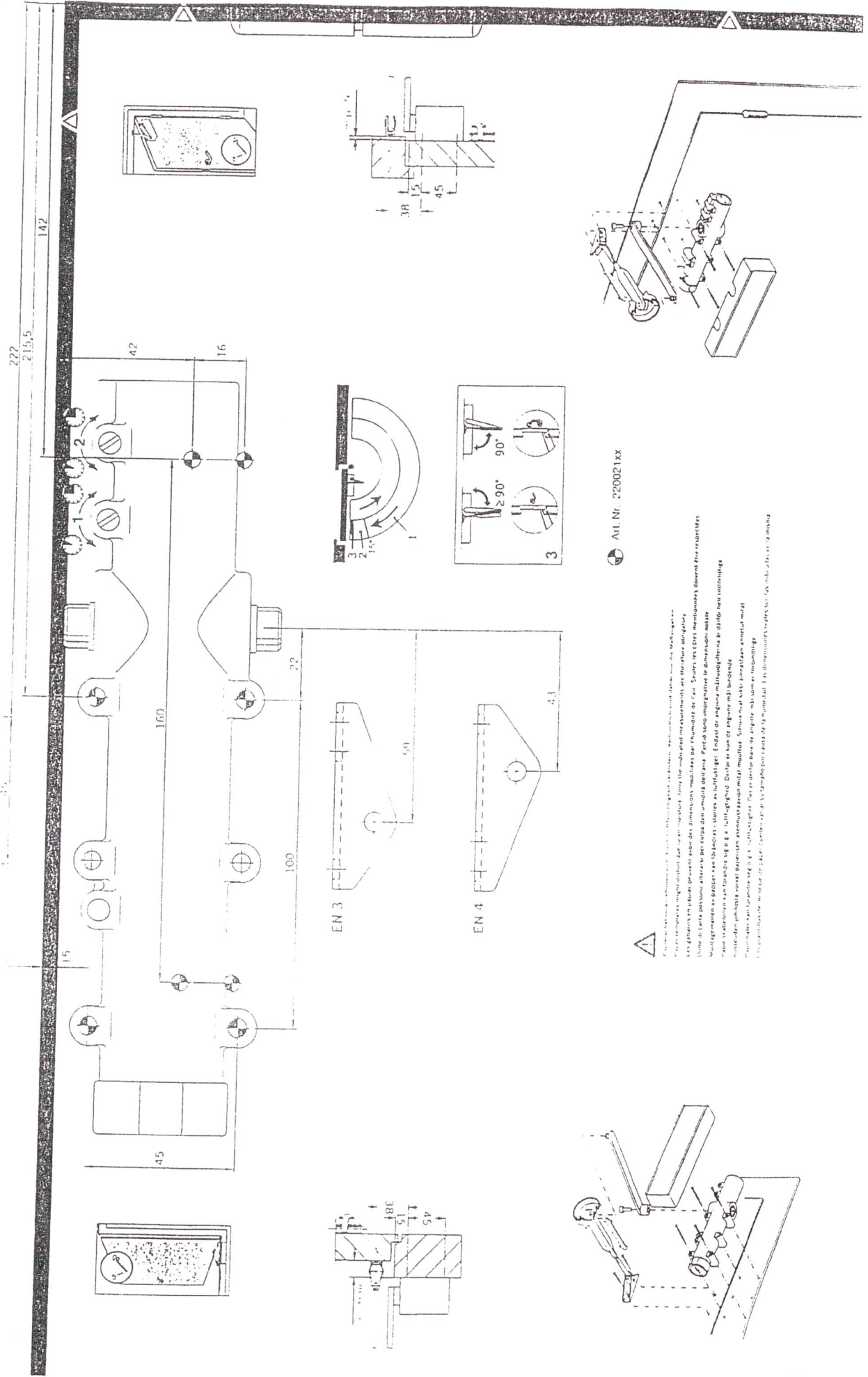
Normalmontage auf der Bandseite. Groessen-
einstellung durch Drehen der Schnur-
position.

Door leaf fixing on the pullside. The size setting
is obtained by adjusting the position of the power shoe.

Mass B	Dimension B	59	43
Tuerschliessers- grosse	door closer power size	EN3	EN4



Zulassungsbereich für Hölzer ohne Toleranzangabe nach DIN / ISO 7163 Größenspanne in mm für Nennmaßbereich in mm			
Toleranz- klasse	bis 6	über 6 bis 10	über 10 bis 170
□ kein	+0,05	+0,1	+0,15
□ mittel	+0,1	+0,2	+0,3
□ groß	+0,2	+0,5	+0,8
□ über groß	+0,5	+0,8	+1,2
			+1,7
Übermaß	0	0	0
Bezeichn.	04.05.2001	Sollwertakt	
Gepr.			
Norm			
Werkstoff			
Urspr.			
Änder.-Nr.			
Tag			
Obentuerschliesser TS71 EN3/4 mit Flachhebelgestänge Overhead door closer TS71 EN3/4 with flat rod arm			
Maßstab 1:2			
Ausgabe: Form: A3 Format: A3 Index:			
Passungen:			
CAD-Erstellung: (c) DORMA GmbH & Co KG			
Vorname:			
Nachname:			
Datum:			
Blatt:			
von:			
von:			
von:			



AtL Nr. 220021xx

⚠

Per informazioni e assistenza tecnica, si prega di rivolgersi al servizio clienti DORMA al numero verde 800 20 20 20. Per informazioni sui rivenditori, si prega di rivolgersi al servizio clienti DORMA al numero verde 800 20 20 20. Per informazioni sui rivenditori, si prega di rivolgersi al servizio clienti DORMA al numero verde 800 20 20 20.

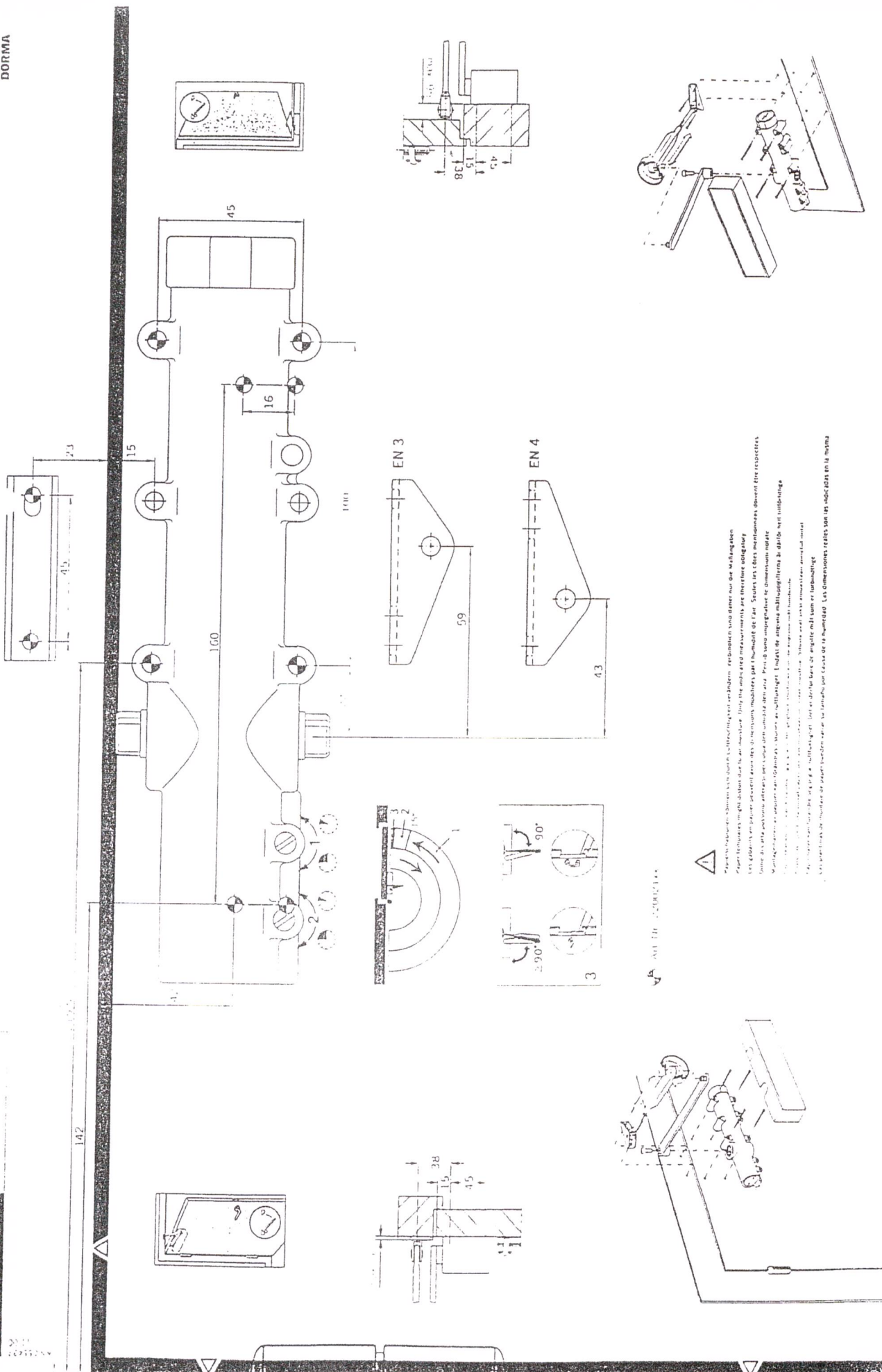
Les informations et l'assistance technique doivent être adressées au service client DORMA au numéro vert 800 20 20 20. Pour les informations sur les revendeurs, s'il vous plaît contactez le service client DORMA au numéro vert 800 20 20 20.

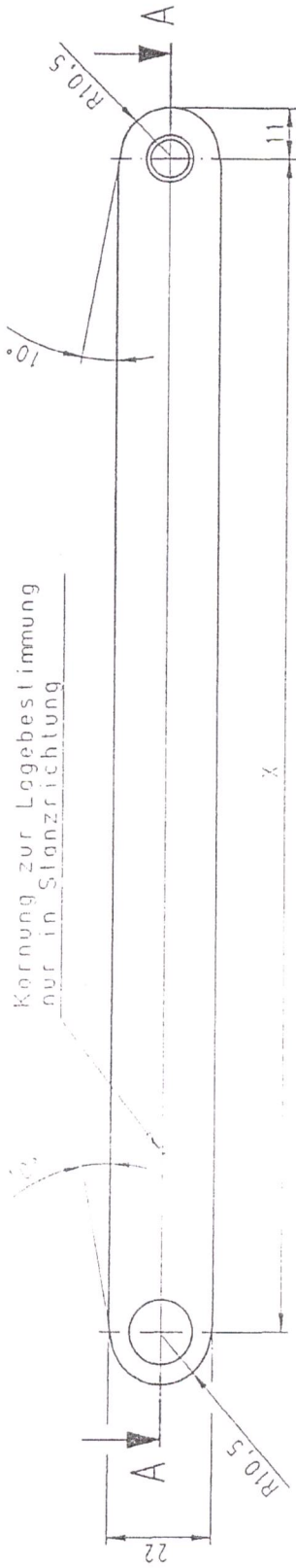
Montagewebseite: www.dorma.com

Per informazioni e assistenza tecnica, si prega di rivolgersi al servizio clienti DORMA al numero verde 800 20 20 20. Per informazioni sui rivenditori, si prega di rivolgersi al servizio clienti DORMA al numero verde 800 20 20 20.

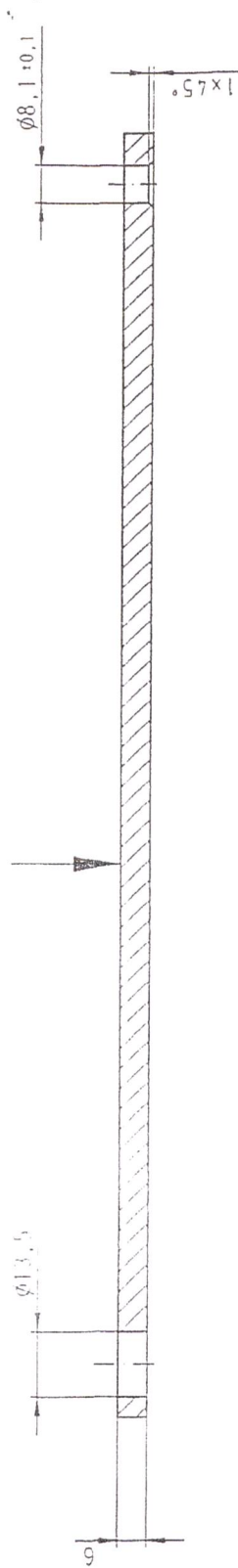


DORMA TS 71 EN 3/4





Stanzrichtung
(punch direction)



Var. Lochabstand X
01 250

Zulassung für Maße ohne Toleranzangabe nach DIN / ISO 2768		
Größenmaß in mm	Größenmaß in mm für Nennbereich in mm	
über 1000	über 170	IT12
500 - 1000	170 - 400	IT13
100 - 500	400 - 1000	IT14
10 - 100	10 - 100	IT15
1 - 10	1 - 10	IT16
0.1 - 1	0.1 - 1	IT17
0.01 - 0.1	0.01 - 0.1	IT18
0.001 - 0.01	0.001 - 0.01	IT19
0.0001 - 0.001	0.0001 - 0.001	IT20

1	270076	21.01.01	Rabacz	Bearb.	10.04.2000	Rabaczynski	Werkstoff	S235JR AL
0	770065	77.10.00	Rabacz	Gepr.				beruhigt
Nr.	ander.-Nr	Log	Name	Norm.				

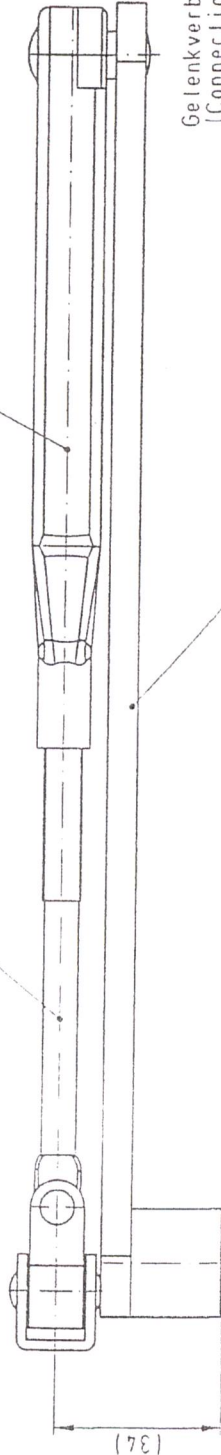
Passungen	Höchstmaß	Mindestmaß
CAO-Erstellung (c)	DXMA GmbH & Co KG	
Ausgabe:	Format: A3	Datum-Typ: 1
Erstellung für:	Index: 0	
Zustimmung Nr.:	Von:	Bis:
Erstellung		

236375-00-1-40	
Var. 01_02	

Flachhebel (Flachform Arm)	
Org. Maßstab 1:1	
DORMA	

Spannmutter kpl.
(Adjustment Nut Assy)
227045-01-1-50

Spannschraube kpl. vorlackiert
(Adjustment Screw Assy)



Flachhebel kpl.
(Flatform Arm Assy)
236375-01-1-50

Gelenkverbindung gefettet mit
(Connection greased with)
050007-27-3-32 FL2

Var.	Spannschraube kpl. (Adj. Screw Assy)	vorlackiert (Prepaint)
01	235102-01 1-50	silber/silver
02	235102-02 1-50	d.braun/darkbrown
03	235102-03 1-50	Sonderf./special
04	235102-04 1-50	RAL 9010 weiß
05	235102-05 1-50	RAL 9015 weiß
06	235102-06 1-50	RAL 9005 schwarz

8		Kurzbeschreibung für Maße ohne Toleranzen nach DIN 7 150 - 7162	
7		Toleranz in mm für Nennmaßbereich in mm	
6		über	100
5		bis	1000
4		bis	2000
3		bis	1000
2		bis	100
1		bis	10
		toleranz	h7
		toleranz	h8
		toleranz	h9
		toleranz	h10
		toleranz	h11
		toleranz	h12
		toleranz	h13
		toleranz	h14
		toleranz	h15
		toleranz	h16
		toleranz	h17
		toleranz	h18
		toleranz	h19
		toleranz	h20
		toleranz	h21
		toleranz	h22
		toleranz	h23
		toleranz	h24
		toleranz	h25
		toleranz	h26
		toleranz	h27
		toleranz	h28
		toleranz	h29
		toleranz	h30
		toleranz	h31
		toleranz	h32
		toleranz	h33
		toleranz	h34
		toleranz	h35
		toleranz	h36
		toleranz	h37
		toleranz	h38
		toleranz	h39
		toleranz	h40
		toleranz	h41
		toleranz	h42
		toleranz	h43
		toleranz	h44
		toleranz	h45
		toleranz	h46
		toleranz	h47
		toleranz	h48
		toleranz	h49
		toleranz	h50
		toleranz	h51
		toleranz	h52
		toleranz	h53
		toleranz	h54
		toleranz	h55
		toleranz	h56
		toleranz	h57
		toleranz	h58
		toleranz	h59
		toleranz	h60
		toleranz	h61
		toleranz	h62
		toleranz	h63
		toleranz	h64
		toleranz	h65
		toleranz	h66
		toleranz	h67
		toleranz	h68
		toleranz	h69
		toleranz	h70
		toleranz	h71
		toleranz	h72
		toleranz	h73
		toleranz	h74
		toleranz	h75
		toleranz	h76
		toleranz	h77
		toleranz	h78
		toleranz	h79
		toleranz	h80
		toleranz	h81
		toleranz	h82
		toleranz	h83
		toleranz	h84
		toleranz	h85
		toleranz	h86
		toleranz	h87
		toleranz	h88
		toleranz	h89
		toleranz	h90
		toleranz	h91
		toleranz	h92
		toleranz	h93
		toleranz	h94
		toleranz	h95
		toleranz	h96
		toleranz	h97
		toleranz	h98
		toleranz	h99
		toleranz	h100

Normalgestänge mit Flachhebel
(Main Arm Assy)



1:1

Normalgestänge mit Flachhebel
(Main Arm Assy)

236377-00-1-50

Var.: 01-06

Formal.: A3
Index.: 0

Docu-Typ.: I

Druckung Nr.:

Var. Teil Blatt

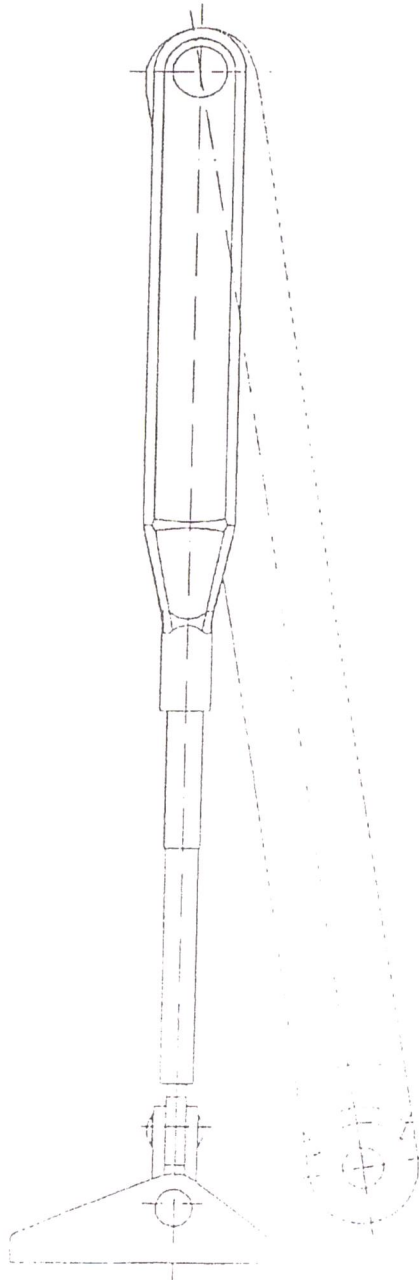
Dr.

Spannschraube kpl.
227045-01-1-50



Die Gelenkverbindung (Büchse-Kugelhülse) wird gefertigt mit Spezialtefl FLZ 050007-27-3 32

Teil kpl.
236391-02-1-50



Ver.	Spannschraube kpl.
11	235102-01-1-50 (silber)
12	235102-02-1-50 (dunkelbraun)
13	235102-03-1-50 (sonderfarbe)
14	235102-04-1-50 (weiß BAL 96101)
15	235102-05-1-50 (weiß BAL 96101)

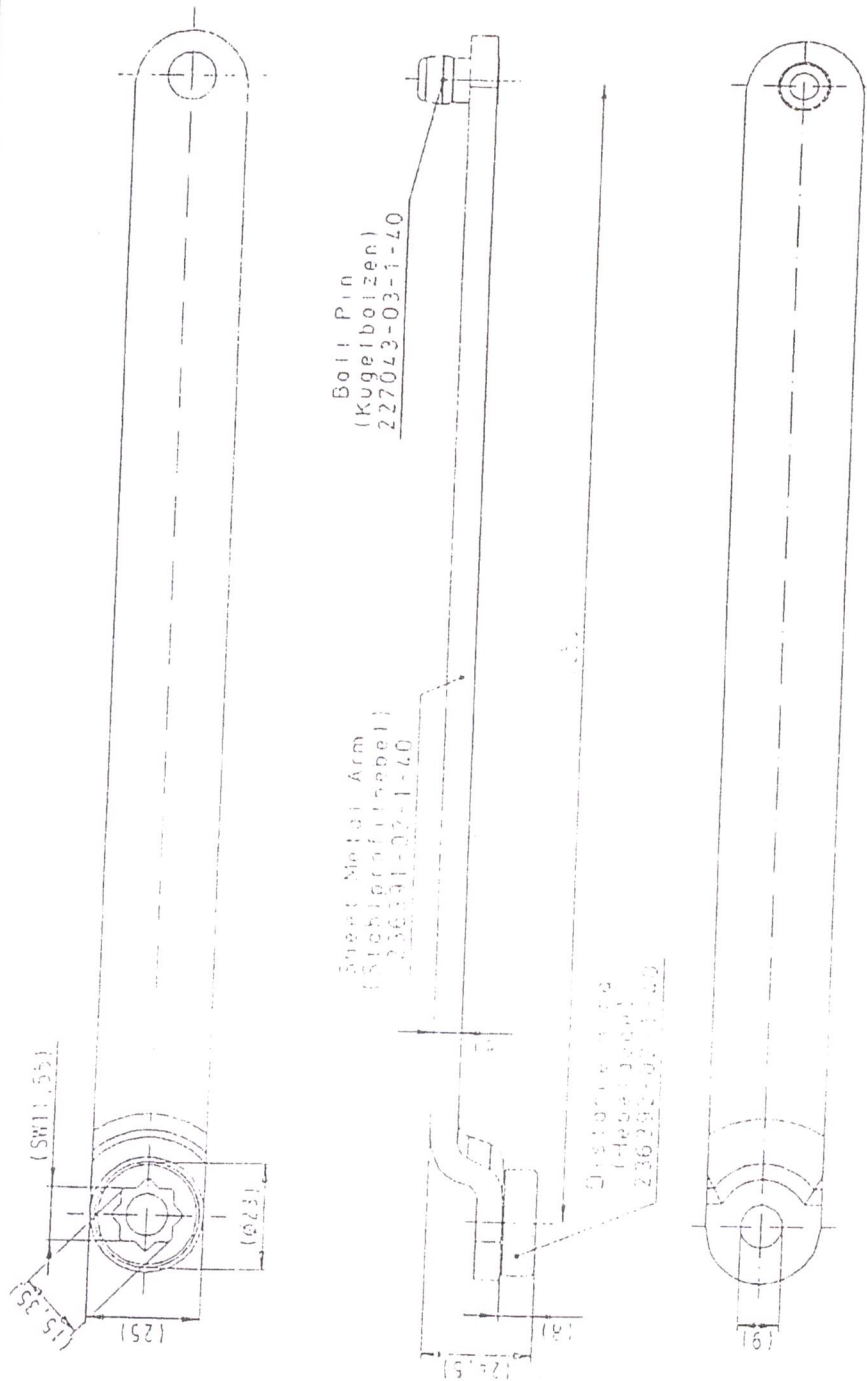
Zulassung übertragbar, in Höhe einer Veranschlagung nach DIN / ISO / EN / ...	
Material	Werkstoff
Material: 0	Material: 0
Norm: DIN 913	Norm: DIN 913
Spezifikation: A3	Spezifikation: A3
Werkstoff: 1.4571	Werkstoff: 1.4571
Datum: 16.10.2020	Datum: 16.10.2020
Bezeichnung: 236391-02-1-50	Bezeichnung: 236391-02-1-50
Hersteller: 0	Hersteller: 0
Produktionsort: 0	Produktionsort: 0
Norm: 0	Norm: 0
DIN: 0	DIN: 0
ISO: 0	ISO: 0
EN: 0	EN: 0
ANSI: 0	ANSI: 0
A3: 0	A3: 0
A2-70: 0	A2-70: 0
A2-70: 0	A2-70: 0
A2-70: 0	A2-70: 0
A2-70: 0	A2-70: 0
A2-70: 0	A2-70: 0
A2-70: 0	A2-70: 0
A2-70: 0	A2-70: 0
A2-70: 0	A2-70: 0
A2-70: 0	A2-70: 0
A2-70: 0	A2-70: 0



Normfestestenge kpl.
vorlackiert

236390-00-1-50
Vor 11-15

1199899-11253



Zur Nachbearbeitung der Nuten der Hebelbolzen nach DIN 9134-1		Zur Nachbearbeitung der Nuten der Hebelbolzen nach DIN 9134-1		Zur Nachbearbeitung der Nuten der Hebelbolzen nach DIN 9134-1	
Material	Best. Nr.	Best. Nr.	Best. Nr.	Best. Nr.	Best. Nr.
1	227043-03-1-70	227043-03-1-70	227043-03-1-70	227043-03-1-70	227043-03-1-70
2	236391-02-1-70	236391-02-1-70	236391-02-1-70	236391-02-1-70	236391-02-1-70
3	236392-02-1-70	236392-02-1-70	236392-02-1-70	236392-02-1-70	236392-02-1-70
4	236393-02-1-70	236393-02-1-70	236393-02-1-70	236393-02-1-70	236393-02-1-70
5	236394-02-1-70	236394-02-1-70	236394-02-1-70	236394-02-1-70	236394-02-1-70
6	236395-02-1-70	236395-02-1-70	236395-02-1-70	236395-02-1-70	236395-02-1-70
7	236396-02-1-70	236396-02-1-70	236396-02-1-70	236396-02-1-70	236396-02-1-70

0	236005	21.10.00	Reber	Genz	Werkstoff	1
1	236005	21.10.00	Reber	Genz	Werkstoff	1
2	236005	21.10.00	Reber	Genz	Werkstoff	1
3	236005	21.10.00	Reber	Genz	Werkstoff	1
4	236005	21.10.00	Reber	Genz	Werkstoff	1
5	236005	21.10.00	Reber	Genz	Werkstoff	1
6	236005	21.10.00	Reber	Genz	Werkstoff	1
7	236005	21.10.00	Reber	Genz	Werkstoff	1

0	236005	21.10.00	Reber	Genz	Werkstoff	1
1	236005	21.10.00	Reber	Genz	Werkstoff	1
2	236005	21.10.00	Reber	Genz	Werkstoff	1
3	236005	21.10.00	Reber	Genz	Werkstoff	1
4	236005	21.10.00	Reber	Genz	Werkstoff	1
5	236005	21.10.00	Reber	Genz	Werkstoff	1
6	236005	21.10.00	Reber	Genz	Werkstoff	1
7	236005	21.10.00	Reber	Genz	Werkstoff	1



Sheet Metal Arm Assy
 (Stahlprofilhebel Epl)

Printed by: ... 11/08/2010 11:08:47